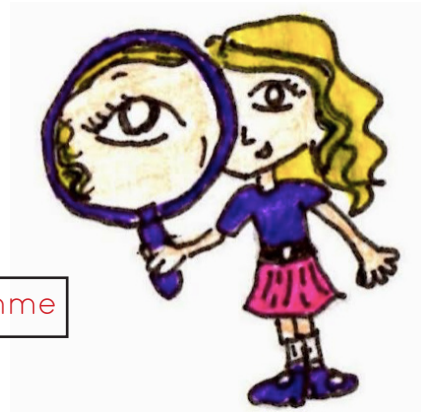


Un en-tête qui ne change pas et qui permet de se repérer

L'adjectif qualificatif

L'adjectif qualificatif est un mot variable qui s'ajoute au nom, au pronom ou au groupe nominal pour le caractériser.

Un pictogramme



I. Les caractéristiques de l'adjectif qualificatif

1 - Accord

- Il s'accorde en genre et en nombre avec le mot qu'il qualifie :

Une grande table ronde

-Le masculin l'emporte sur le féminin :

Une table élégante - Une table et des fauteuils élégants

-Certains adjectifs de couleurs ne s'accordent pas :

Quand ils sont déterminés par un nom ou un adjectif

Des assiettes bleu roi / des serviettes bleu vif

Quand ils sont dérivés d'un nom commun

Des assiettes chocolat / des serviettes saumon

2 - Fonctions de l'adjectif

• Epithète : il qualifie le nom, le pronom ou le groupe nominal sans l'intermédiaire d'un verbe

Elle dresse une jolie table

Des titres plus grands avec une numérotation simple

Un choix de couleurs identique toute l'année : exemples en vert, définitions en rouge par exemple

Des interlignes doubles, police taille 12 minimum et sans A américain